

Aerzener Baumhaushotel, Baumhaus Ahornhöhe

Waldquelle 1
31855 Aerzen

Tel: 05154/95220
Fax:

info@hotel-waldquelle.de
www.hotel-waldquelle.de

Informationen für Gäste mit kognitiven Beeinträchtigungen

Die Informationen zur Barrierefreiheit wurden am 2. November 2016 im Rahmen des Systems "Reisen für Alle" erhoben und sind geprüft.

Fotos zur Einrichtung



Baumhaus
Ahornhöhe



Zugang zum
Baumhaus

Teilbereiche (für Angebotsbogen)

Parken

Zugehörige Modulbögen: [Parkplatz am Baumhaus Ahornhöhe](#), [Weg vom Parkplatz bis zur kleinen Zaun-Holztür](#), [Weg von der kleinen Holztür bis zum Eingangsbereich des Baumhauses](#), [Kleine Zaun-Holztür zwischen Parkplatz und Zugang zum Baumhaus](#)

Eingang

Zugehörige Modulbögen: [Eingangsbereich vom Baumhaus Ahornhöhe](#), [Eingangstür Baumhaus Ahornhöhe](#)

Schlafraum

Zugehörige Modulbögen: [Schlaf- und Wohnraum im Baumhaus Ahornhöhe](#)

WC, Dusche, Waschraum

Zugehörige Modulbögen: [Sanitärraum im Baumhaus Ahornhöhe](#), [Tür zum Sanitärraum](#)

Küche

Zugehörige Modulbögen: [Küchenzeile innerhalb des Schlaf-/Wohnraums im Baumhaus Ahornhöhe](#)

Technische Hilfsmittel

Zugehörige Modulbögen: [Technische Hilfsmittel](#)

Parkplatz am Baumhaus Ahornhöhe



Parkplatz am
Baumhaus
Ahornhöhe



Gekennzeichneter
Parkplatz vor dem
Baumhaus

Es ist ein allgemeiner Parkplatz vorhanden.

Es gibt 3 Stellplatz/-plätze für Menschen mit Behinderung.

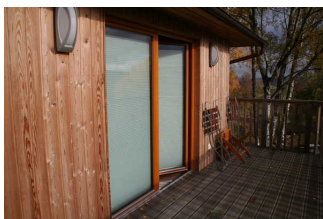
Der Stellplatz / die Stellplätze für Menschen mit Behinderung ist / sind gekennzeichnet.

Stellplatzbreite: 400 cm.

Stellplatzlänge: 500 cm.

Entfernung des Stellplatzes für Menschen mit Behinderung zum Eingangsbereich: 28 m.

Eingangsbereich vom Baumhaus Ahornhöhe



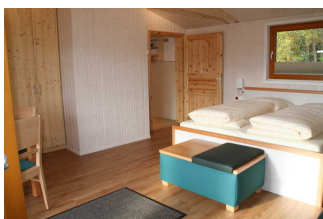
Eingangsbereich
Baumhaus
Ahornhöhe



Beschriftung
Baumhaus
Ahornhöhe

Name und Logo des Betriebes/der Einrichtung sind von außen klar erkennbar.

Schlaf- und Wohnraum im Baumhaus Ahornhöhe



Schlaf-, Wohnraum
Baumhaus
Ahornhöhe
(Blick von der
Eingangstür)



Schlaf-, Wohnraum
Baumhaus
Ahornhöhe (Blick
auf Eingangstür)



Schlaf-, Wohnraum
Baumhaus
Ahornhöhe (Blick
auf Bett und Sofa)

Zimmertyp: Doppelzimmer

Eine Visitenkarte mit Anschrift und Telefonnummer des Hotels/der Ferienwohnung liegt an der Rezeption sichtbar aus.

Der Schlafrum und der Zimmerschlüssel/die Zimmerkarte sind weder mit der gleichen Farbmarkierung noch mit bildhaftem Symbol gekennzeichnet.

Der Weg zum Schlafrum ist nicht mit der gleichen Farbmarkierung und/oder bildhaftem Symbol und unterbrechungsfrei gekennzeichnet.

Technische Hilfsmittel



Sanitärraum
Notfallalarm



Schlaf-, Wohnraum
Notfallalarm am Bett



Schlaf-, Wohnraum
Notfallalarm an der
Eingangstür



Notfallschalter im
Eingangsbereich mit
Notfallleuchte

Anmerkungen für den Gast: Beim Betätigen des Alarms ertönt im nahe gelegenen Hotelbetrieb ein lautes akustisches Signal, sodass die Eigentümer die Situation kurzfristig im Baumhaus vor Ort prüfen können.

Weg außen

Weg vom Parkplatz bis zur kleinen Zaun-Holztür



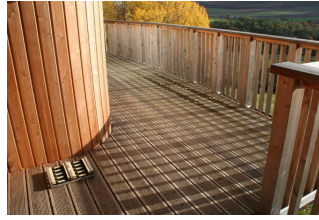
Weg vom Parkplatz
zum Eingang Zaun

Das Ziel des Weges ist nicht in Sichtweite, es gibt kein unterbrechungsfreies Wegeleitsystem und die Wegezeichen sind nicht in ständig sichtbarem Abstand.

Weg von der kleinen Holztür bis zum Eingangsbereich des Baumhauses



Weg von
der kleinen
Holztür bis zum
Eingangsbereich
des Baumhauses



Weg von
der kleinen
Holztür bis zum
Eingangsbereich
des Baumhauses
(Terrasse)



Weg von
der kleinen
Holztür bis zum
Eingangsbereich
des Baumhauses
(Terrasse vor
Eingang)

Das Ziel des Weges ist in Sichtweite.