

Aerzener Baumhaushotel, Baumhaus Ahornhöhe

Waldquelle 1
31855 Aerzen

Tel: 05154/95220
Fax:

info@hotel-waldquelle.de
www.hotel-waldquelle.de

Informationen für Menschen mit Hörbehinderung und gehörlose Menschen

Die Informationen zur Barrierefreiheit wurden am 2. November 2016 im Rahmen des Systems "Reisen für Alle" erhoben und sind geprüft.

Detailinformationen zu Treppen, Aufzügen / Treppenliften, Rampen, Automaten und speziellen Türen auf dem Weg zu einzelnen Bereichen finden Sie in der entsprechenden Kategorie.

Fotos zur Einrichtung



Baumhaus
Ahornhöhe



Zugang zum
Baumhaus

Teilbereiche (für Angebotsbogen)

Parken

Zugehörige Modulbögen: [Parkplatz am Baumhaus Ahornhöhe](#), [Weg vom Parkplatz bis zur kleinen Zaun-Holztür](#), [Weg von der kleinen Holztür bis zum Eingangsbereich des Baumhauses](#), [Kleine Zaun-Holztür zwischen Parkplatz und Zugang zum Baumhaus](#)

Eingang

Zugehörige Modulbögen: [Eingangsbereich vom Baumhaus Ahornhöhe](#), [Eingangstür Baumhaus Ahornhöhe](#)

Schlafraum

Zugehörige Modulbögen: [Schlaf- und Wohnraum im Baumhaus Ahornhöhe](#)

WC, Dusche, Waschraum

Zugehörige Modulbögen: [Sanitärraum im Baumhaus Ahornhöhe, Tür zum Sanitärraum](#)

Küche

Zugehörige Modulbögen: [Küchenzeile innerhalb des Schlaf-/Wohnraums im Baumhaus Ahornhöhe](#)

Technische Hilfsmittel

Zugehörige Modulbögen: [Technische Hilfsmittel](#)

Parkplatz am Baumhaus Ahornhöhe



Parkplatz am Baumhaus Ahornhöhe



Gekennzeichneter Parkplatz vor dem Baumhaus

Es ist ein allgemeiner Parkplatz vorhanden.

Es gibt 3 Stellplatz/-plätze für Menschen mit Behinderung.

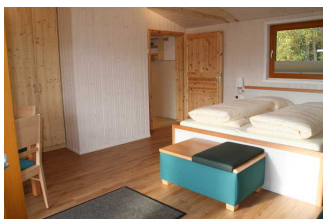
Der Stellplatz / die Stellplätze für Menschen mit Behinderung ist / sind gekennzeichnet.

Stellplatzbreite: 400 cm.

Stellplatzlänge: 500 cm.

Entfernung des Stellplatzes für Menschen mit Behinderung zum Eingangsbereich: 28 m.

Schlaf- und Wohnraum im Baumhaus Ahornhöhe



Schlaf-, Wohnraum Baumhaus Ahornhöhe (Blick von der Eingangstür)



Schlaf-, Wohnraum Baumhaus Ahornhöhe (Blick auf Eingangstür)



Schlaf-, Wohnraum Baumhaus Ahornhöhe (Blick auf Bett und Sofa)

Zimmertyp: Doppelzimmer

Der Schlafraum ist hell und blendfrei gestaltet.

Es ist mindestens eine frei verfügbare Steckdose in der Nähe des Bettes vorhanden.

Das Klingeln oder Anklopfen an die Zimmertür wird nicht durch ein Blinksignal angezeigt, welches in allen Räumen wahrgenommen werden kann.

Es stehen W-LAN, Fax oder eine andere technische Möglichkeit zur Kommunikation mit dem Servicepersonal kostenfrei zur Verfügung oder sind auf Anfrage bereitstellbar.

Technische Hilfsmittel



Sanitärraum
Notfallalarm



Schlaf-, Wohnraum
Notfallalarm am Bett



Schlaf-, Wohnraum
Notfallalarm an der
Eingangstür



Notfallschalter im
Eingangsbereich mit
Notfallleuchte

Es gibt einen Alarm.

Der Alarm ist in folgenden Räumen optisch deutlich wahrnehmbar:

Der Alarm ist optisch deutlich wahrnehmbar in folgenden Räumen: 007 Schlaf- und Wohnraum

Anmerkungen für den Gast: Beim Betätigen des Alarms ertönt im nahe gelegenen Hotelbetrieb ein lautes akustisches Signal, sodass die Eigentümer die Situation kurzfristig im Baumhaus vor Ort prüfen können.